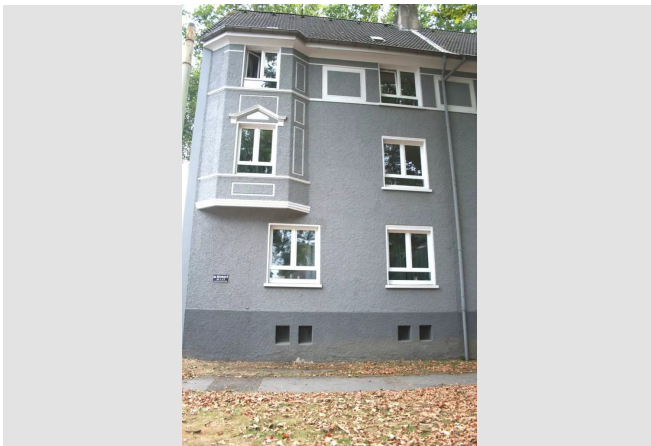


Vier Wände zum Wohlfühlen.



IHR ANSPRECHPARTNER

Lisa Dorigi
Johanniskirchstr. 76
45329 Essen
Telefon: 0201 36404-26508

VIVAWEST Wohnen GmbH
Nordsternplatz 1
45889 Gelsenkirchen
www.vivawest.de

AUSSTATTUNG

- Dusche
- Keller

IHR OBJEKT

Martin-Luther-Straße 9
45145 Essen

Zimmer	2
Wohnfläche ca.	56 m ²
Geschoss	1 von 3
Bezugsfrei ab	30.06.2024
Kaltmiete	463,00 €
+ Nebenkosten	174,00 €
inkl. Heizkosten	96,00 €
Gesamtmiete	733,00 €
Kaution	1.389 €
Expose-Nr.	1358-75-M



ENERGIEAUSWEIS

- Energieausweistyp: Verbrauchsausweis
- Energieeffizienzklasse: E
- Heizungsart: Fernwärme
- wesentlicher Energieträger: Fernwärme

OBJEKTBE SCHREIBUNG

Herzlich willkommen 'Am Alfredspark' !

Sie suchen eine Wohnung die Ihnen alle Vorteile einer zentrumsnahen Lage bietet, wollen aber auf grüne Außenanlagen nicht verzichten? Dann sind Sie im Alfredspark genau richtig! Genießen Sie die Vorzüge der Urbanität in einer Siedlung die in einem Park gebaut wurde.

Essen-Holsterhausen:

Optimale Anbindung an das Essener Verkehrsnetz: ist in unmittelbar erreichbar Hobeisenbrücke zum Essen Hbf bis Mühlheim Hbf - Straßenbahn-Linie 106 (Altenessen Bf über Essen Hbf bis Bergeborbeck Bf) - 5 Autominuten zur Uniklinik - 5-10 Gehminuten zu diversen Geschäften.

Nach dem Absenden des Kontaktformulars nehmen wir per E-Mail Kontakt mit Ihnen auf. Wir bitten Sie, Ihre Daten über den in der E-Mail enthaltenen Link zu vervollständigen und zu bestätigen.

Kontaktieren Sie uns auch über den Messenger auf Ihrem Smartphone. Schreiben Sie uns die Objekt-ID „1358-75-M“ in WhatsApp an 0209 380-11000, in Telegram an VivawestWohnen, in Threema an *VWCHAT oder in Signal an 0151 72777077. Alternativ können Sie Ihre Wohnungsanfrage auch an unseren Chatbot VIBO auf unserer Homepage richten.

LAGE

Diese Wohnung liegt im 1. Obergeschoss des modernisierten Mehrfamilienhauses.

Bei dem Haus handelt es sich um ein gepflegtes 3-Familienhaus.

WOHNUNGS AUSSTATTUNG

Diese helle, gemütliche und gut aufgeteilte Wohnung ist folgendermaßen ausgestattet:

- Wohnzimmer
- Schlafzimmer
- modernes, weißes Duschbad mit Fenster und Handtuchheizung
- Küche mit weißen Fliesenspiegel
- weiße Innentüren

Die Übernahme des Laminatbodens sowie einer Einbauküche ist nach Absprache mit dem Vormieter möglich.

SONSTIGES

Neben attraktivem Wohnraum bieten wir Ihnen folgende Serviceleistungen:

- Persönliche Ansprechpartner in Ihrem Kundencenter vor Ort
- Reparaturservice: einfache und unkomplizierte Meldung von kleineren Schäden mit direkter Terminvereinbarung
- Schnee- und Glatteisbeseitigung
- Pflege der Außenanlagen

Unsere optionalen Zusatzleistungen:

- Multimediaanschluss: Internet, Telefonie sowie eine Vielzahl in- und ausländische Fernsehsender bei unserem Partner Vodafone
- exklusiver und dauerhaft günstiger Spezialtarif VIVAWEST Ökostrom bei unserem Partner R(H)EINPOWER

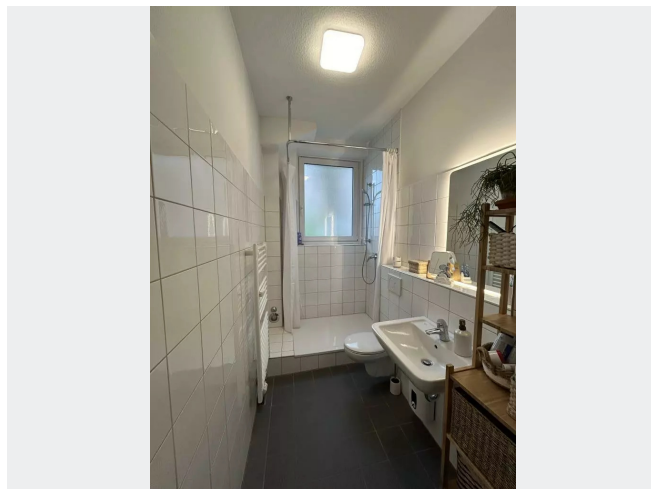
Wir verfügen über 120.000 Wohnungen in 100 Städten von der Singlewohnung bis zum geräumigen Zuhause für Familien mit unterschiedlichen Ansprüchen und in allen Lebensphasen. Sprechen Sie uns an, wir machen Ihnen ein individuelles Angebot.

Eine aufrichtige und faire Behandlung unserer Kunden und ein transparenter Vermietungsprozess sind uns wichtig. Unter www.vivawest.de/vermietungsversprechen finden Sie unser VIVAWEST Vermietungsversprechen an Sie!

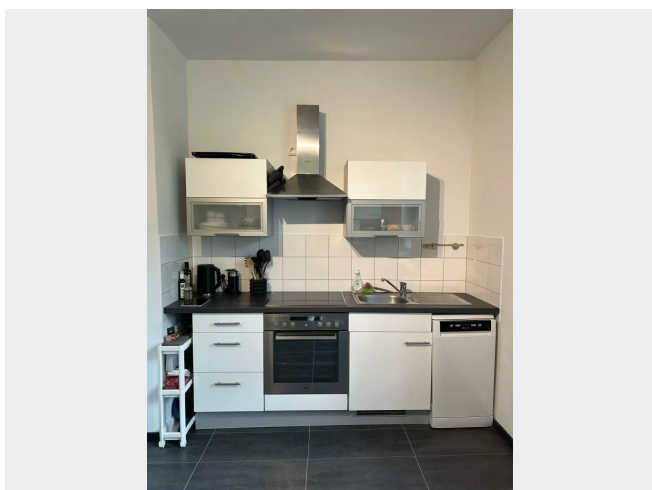
BILDER



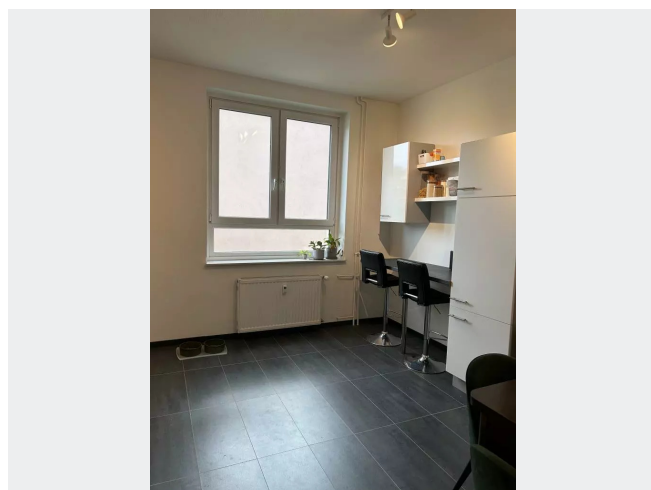
Hausansicht



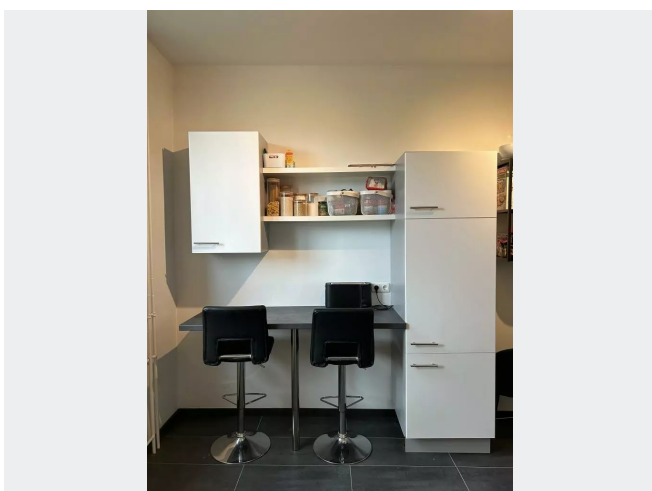
Duschbad mit Fenster



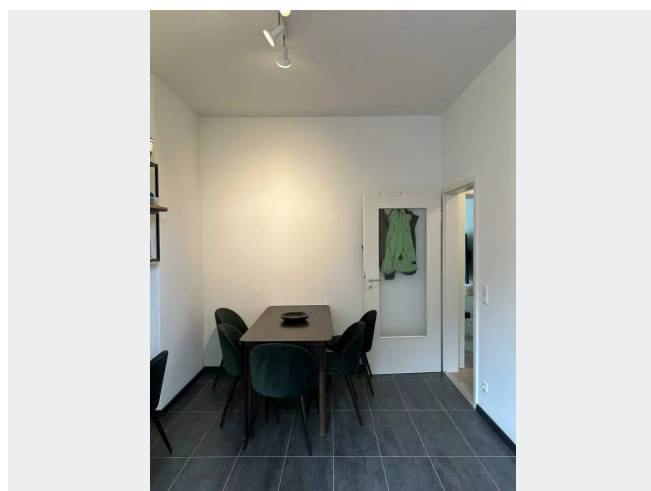
Küche



Küche

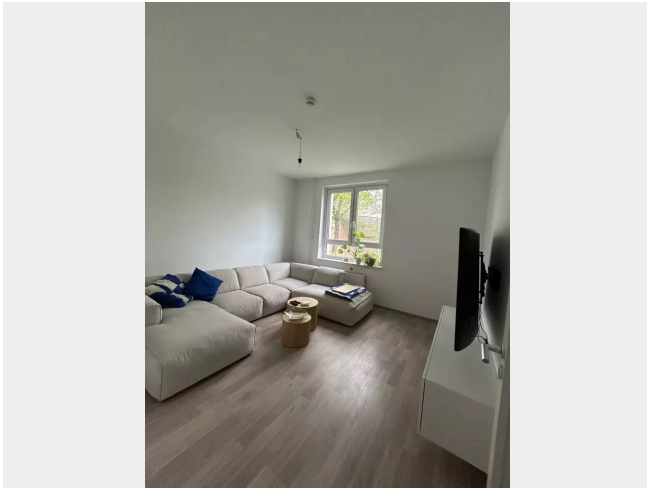


Küche



Küche

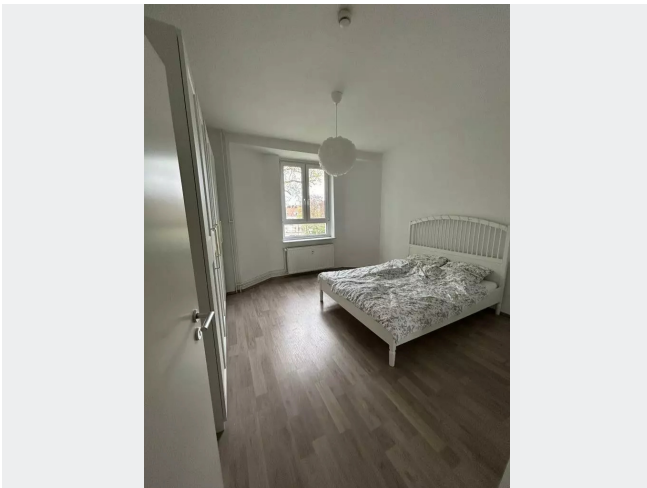
BILDER



Wohnzimmer



Diele



Schlafzimmer



Kontakt per Messenger!

GRUNDRISS



IN DER NÄHE

Freizeit, Kultur, Tourismus

Freddy Fresh Pizza Essen	52 m
Alfredspark	116 m
Hexenkessel - Essen	171 m
Pizzeria San Remo	182 m
Atelier für Gartenplanung Freden	309 m
... und 142 weitere	

Sonstiges

Deutsche Post Branch Office 530	493 m
Sparkasse Essen - SB-Center	551 m
Sparkasse Essen - ATM	551 m
Sparkasse Essen - Geldautomat	553 m
Sparkasse Essen - SB-Center	553 m
... und 13 weitere	

Auto und Verkehr

Essen Hobeisenbrücke	163 m
Autoteile	177 m
ATS Essen	180 m
Sm Automobile	215 m
KFZ-Technik Osmakov	220 m
... und 44 weitere	

Gesundheit und Soziales

Herr Franz-Georg Kammann	187 m
Ev.-Freikirchliches Sozialwerk Essen e.V.	388 m
Gut zu(m) Fuß!	408 m
Arbeiten und Neues Leben e.V.	415 m
Dr. med. Roland Kutzke	424 m
... und 100 weitere	

Bildung

weissgerbergitarrenduo	250 m
Gesamtschule Essen-Holsterhausen	372 m
Städtische Kindertagesstätte	399 m
Kindergarten Kleine Arche	402 m
Wurzelkinder Essen e.V.	413 m
... und 48 weitere	

Einkaufen

ALDI Nord	468 m
Der prinz	497 m
Antep Firini Bäckerei	498 m
Bäcker Peter	509 m
sweets & Gebäck Liwan	515 m
... und 43 weitere	