

Klein aber fein - Wohnen, wo das Herz schlägt.



IHR ANSPRECHPARTNER

Andrea Richter

Knappschaftsstr. 3
45886 Gelsenkirchen
Telefon: 0209 17003-28547

VIVAWEST Wohnen GmbH

Nordsternplatz 1
45889 Gelsenkirchen
www.vivawest.de

AUSSTATTUNG

- Aufzug
- Badewanne
- Balkon / Terrasse
- Keller
- rollstuhl-geeignet

IHR OBJEKT

Robert-Geritzmann-Höfe 4
45883 Gelsenkirchen

Zimmer	1
Wohnfläche ca.	48 m ²
Geschoss	3
Bezugsfrei ab	ab sofort
Kaltmiete	294,75 €
+ Nebenkosten	121,00 €
inkl. Heizkosten	63,00 €
Gesamtmiete	478,75 €
Kaution	884 €
Expose-Nr.	330-31-M



ENERGIEAUSWEIS

- Energieausweistyp: Verbrauchsausweis
- Energieeffizienzklasse: C
- Heizungsart: Fernwärme
- wesentlicher Energieträger: Fernwärme

OBJEKTBE SCHREIBUNG

Kleine Single-Wohnung für Jung wie alt!
Die Wohnanlage wurde im Jahre 1996 erbaut. Sie zeichnet sich durch die attraktive Gestaltung und die großzügigen Grünflächen zwischen den Häusern aus.
Die Siedlung bietet ein ruhiges und angenehmes Wohnen - überzeugen Sie sich selbst!

Die Wohnung kann kurzfristig besichtigt werden und wäre ab sofort bezugsfrei.

Die Wohnung wird ohne Oberböden vermietet.

Die Wohnung ist NICHT übernahmefähig durch das Jobcenter.

Fotos und der virtuelle Rundgang sind NUR beispielhaft und stellen nicht die angebotene Wohnung dar.

Nach dem Absenden des Kontaktformulars nehmen wir per E-Mail Kontakt mit Ihnen auf. Wir bitten Sie, Ihre Daten über den in der E-Mail enthaltenen Link zu vervollständigen und zu bestätigen.

Kontaktieren Sie uns auch über den Messenger auf Ihrem Smartphone. Schreiben Sie uns die Objekt-ID „330-31-M“ in WhatsApp an 0209 380-11000, in Telegram an VivawestWohnen, in Threema an *VWCHAT oder in Signal an 0151 72777077. Alternativ können Sie Ihre Wohnungsanfrage auch an unseren Chatbot VIBO auf unserer Homepage richten.

LAGE

Die Wohnung befindet sich im 3. Obergeschoss des Hauses und ist per Treppe sowie per Aufzug bequem zu erreichen.

WOHNUNGS AUSSTATTUNG

helle, lichtdurchflutete Wohnung mit Wohn-Schlafräum, Bad mit Dusche, großer Küche und Balkon.

Zu jeder Wohnung gehört zudem ein Kellerraum.

Die Wohnung ist Raufaser weiß tapeziert und mit einem Vinylboden ausgestattet.

SONSTIGES

Neben attraktivem Wohnraum bieten wir Ihnen folgende Serviceleistungen:

- Persönliche Ansprechpartner in Ihrem Kundencenter vor Ort
- Reparaturservice: einfache und unkomplizierte Meldung von kleineren Schäden mit direkter Terminvereinbarung
- Schnee- und Glatteisbeseitigung
- Pflege der Außenanlagen

Unsere optionalen Zusatzleistungen:

- Multimediaanschluss: Internet, Telefonie sowie eine Vielzahl in- und ausländische Fernsehsender bei unserem Partner Vodafone
- exklusiver und dauerhaft günstiger Spezialtarif VIVAWEST Ökostrom bei unserem Partner R(H)EINPOWER

Wir verfügen über 120.000 Wohnungen in 100 Städten von der Singlewohnung bis zum geräumigen Zuhause für Familien mit unterschiedlichen Ansprüchen und in allen Lebensphasen. Sprechen Sie uns an, wir machen Ihnen ein individuelles Angebot.

Eine aufrichtige und faire Behandlung unserer Kunden und ein transparenter Vermietungsprozess sind uns wichtig. Unter www.vivawest.de/vermietungsversprechen finden Sie unser VIVAWEST Vermietungsversprechen an Sie!

BILDER



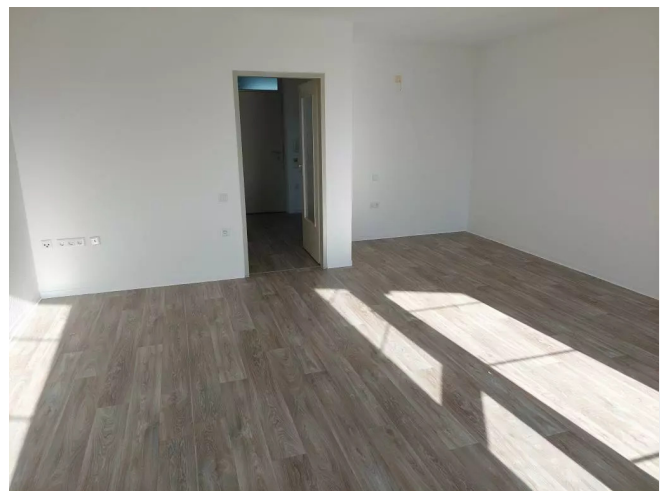
Vorderansicht Gebäude



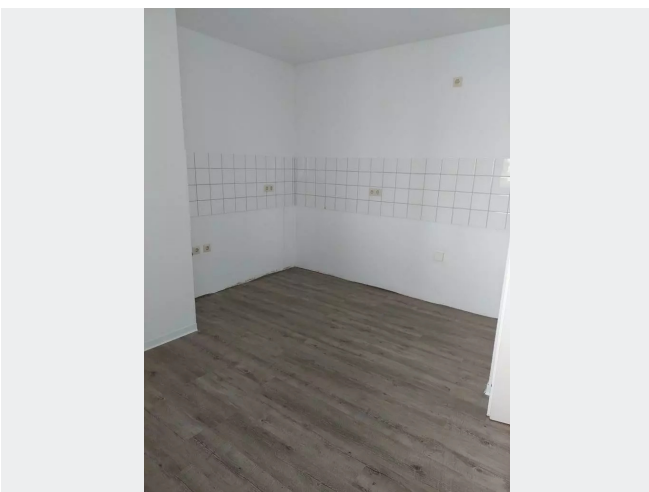
QR-Code_Robert-Geritzmann-Höfe



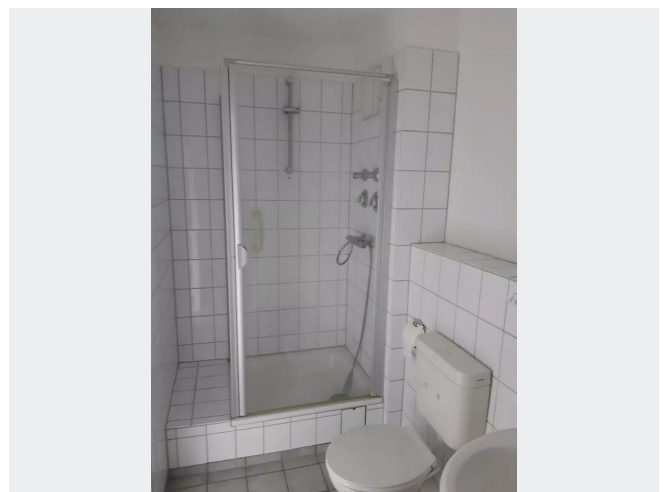
Wohn-Schlaf-Zimmer



Wohn-Schlaf-Zimmer

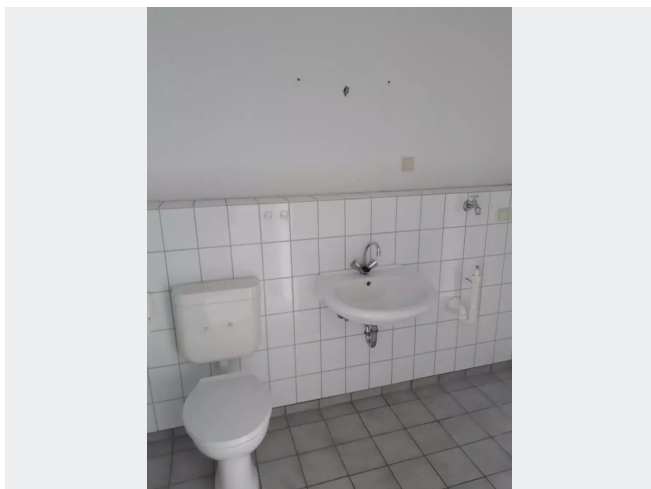


Küche

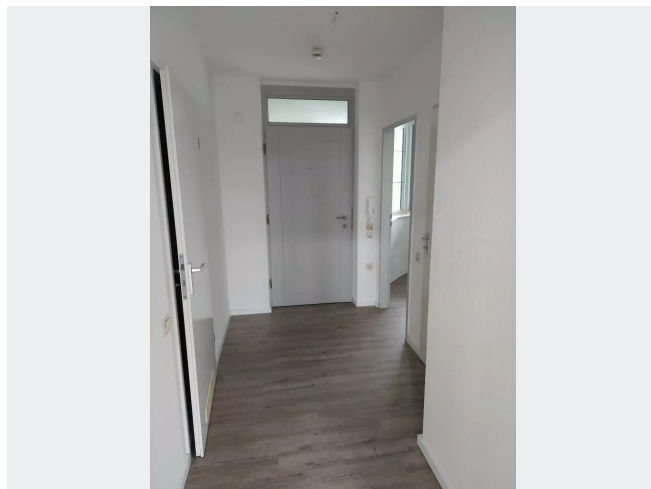


Badezimmer

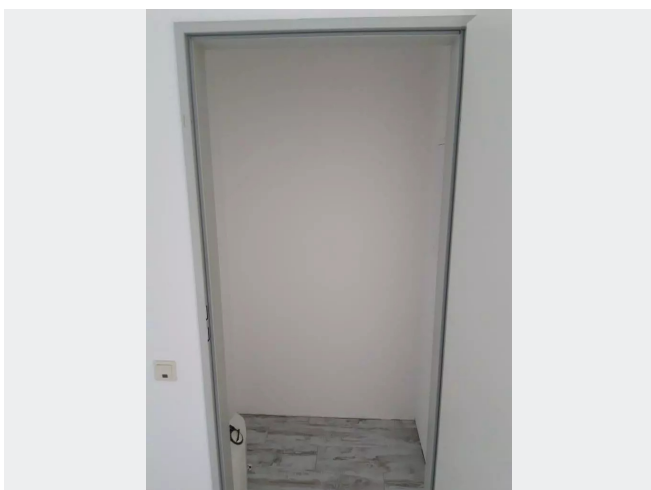
BILDER



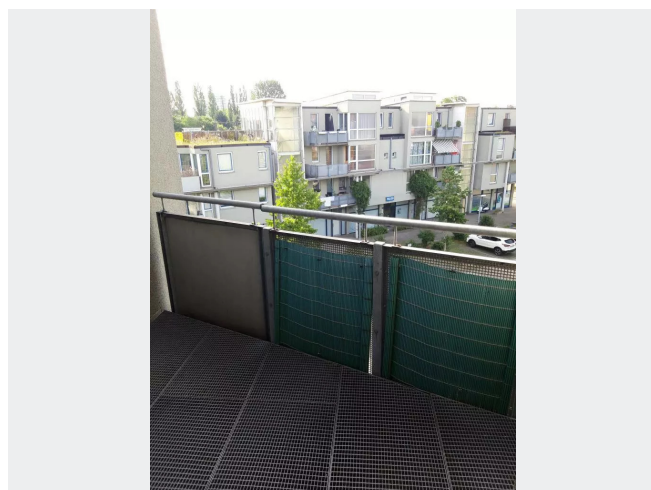
Badezimmer



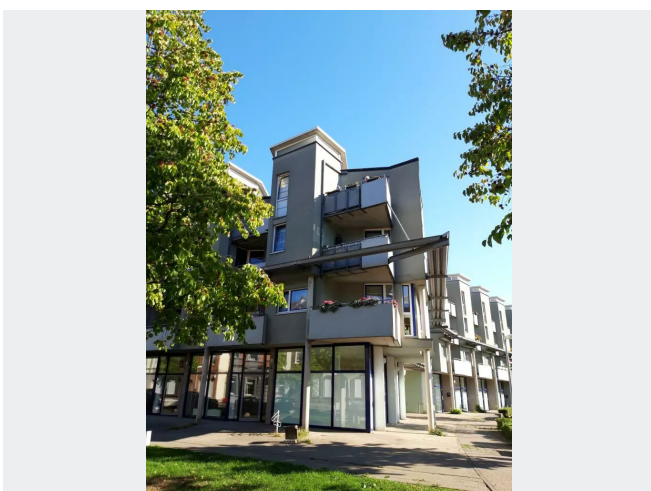
Diele / Flur



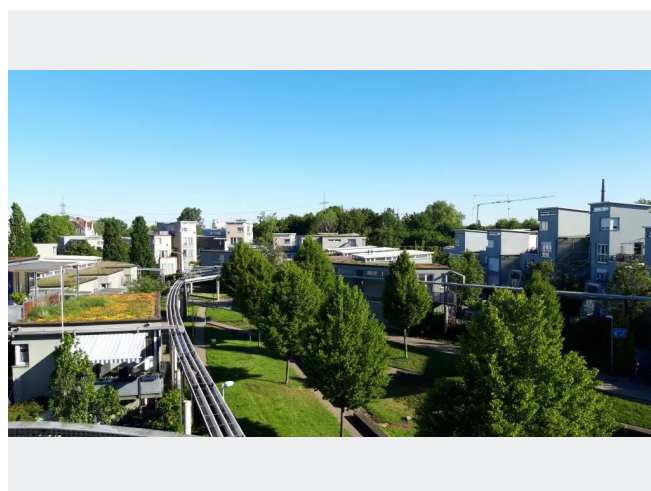
Abstellraum



20190625_084218

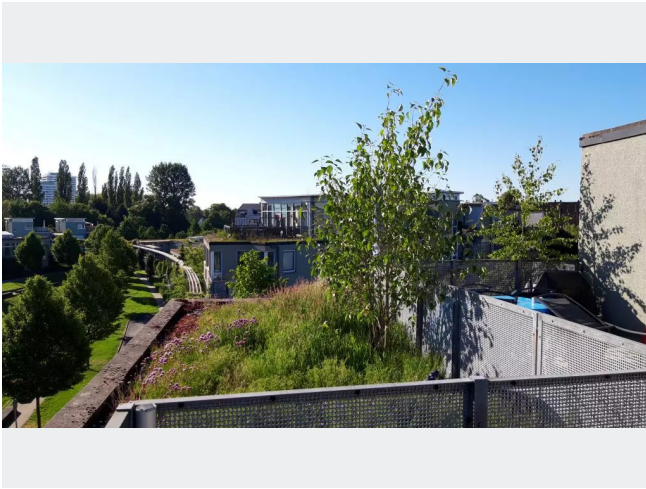


20180918_100828

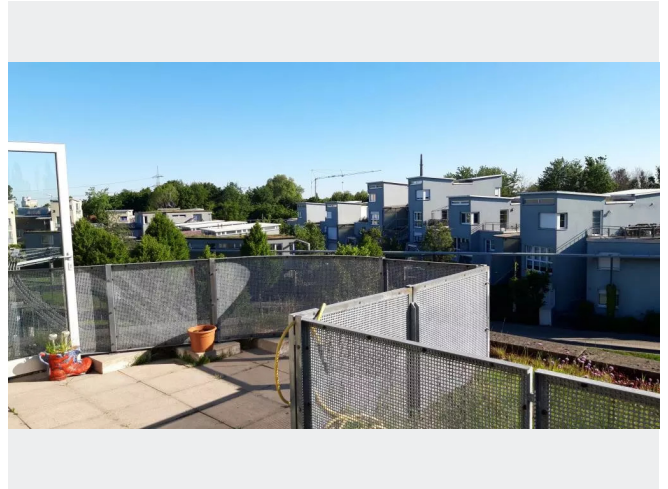


Gelände Küppersbuschsiedlung

BILDER



Gemeinschaftsdachterrasse



Gemeinschaftsdachterrasse



Bild Messenger Internetanzeige



vwest_rundgang_virtuell_0819.p



Kontakt per Messenger!

GRUNDRISS



IN DER NÄHE

Freizeit, Kultur, Tourismus

Anna Grill	62 m
Freeway Rider's Badland	72 m
Anadolu Grill	119 m
Pizzeria La Luna Gelsenkirchen	127 m
Garten und Trockenbau Feldmark	154 m
... und 48 weitere	

Sonstiges

Sparkasse Gelsenkirchen - ATM	400 m
Deutsche Post Filiale 645	436 m
Deutsche Post Filiale 482	462 m
Sparkasse Gelsenkirchen - ATM	830 m
Deutsche Post Filiale 436	918 m

Auto und Verkehr

E & M Autovermietung Inh. Kemal Celik e.K.	65 m
TSW Top Sortiment Wronski GmbH	97 m
carrai	199 m
Andreas Schauburger	262 m
Gahmann & Czerwonka	395 m
... und 25 weitere	

Bildung

Dr. Waltraud Nolden Silke Wollburg	139 m
Städt. MiniKindertagesstätte Tageseinrichtung für Kinder	210 m
Martin Leigemann	237 m
Gemeindeverband der Kath. Kirchengemeinden Stadt GE	253 m
Gemeindeverband der Kath. Kirchengemeinden Stadt GE	253 m
... und 14 weitere	

Gesundheit und Soziales

Peter Badura	160 m
Frau Christiane Riedel	292 m
Dr. Gudrun Kempin, Zahnarztpraxis	329 m
Frau Dipl.-Psych. Christine Hillen	336 m
Dr. Meier	400 m
... und 39 weitere	

Einkaufen

Maya	282 m
Trink & Spare Getränke Hoffmann Gruppe	324 m
Wilhelm Beukenberg e.K.	363 m
Bäckerei Kaltenkirchen	435 m
Malzers Backstube	440 m
... und 13 weitere	