

Gute Laune kann man jetzt mieten! VIVAWEST



IHR ANSPRECHPARTNER

Andreas Häusler
Nordsternplatz 11
45899 Gelsenkirchen
Telefon: 0209 38011000

VIVAWEST Wohnen GmbH
Nordsternplatz 1
45889 Gelsenkirchen
www.vivawest.de

AUSSTATTUNG

- Dusche
- Balkon / Terrasse
- Keller

IHR OBJEKT

Am Riemerskamp 2
59065 Hamm

| | |
|------------------|-------------------|
| Zimmer | 2 |
| Wohnfläche ca. | 58 m ² |
| Geschoss | 4 von 5 |
| Bezugsfrei ab | ab sofort |
| Kaltmiete | 489,00 € |
| + Nebenkosten | 139,00 € |
| inkl. Heizkosten | 76,00 € |
| Gesamtmiete | 704,00 € |
| Kaution | 1.467 € |
| Expose-Nr. | 422-14-M |



ENERGIEAUSWEIS

- Energieausweistyp: Bedarfsausweis
- Energieeffizienzklasse: B
- Heizungsart: Zentralheizung
- wesentlicher Energieträger: Gas
- Endenergiebedarf: kWh/(m²*a)

OBJEKTBE SCHREIBUNG

Freundliches Mehrfamilienhaus in ruhiger Lage in Hamm-Norden an der Grenze zu Heessen.

Alle Wohnungen sind mit einem Balkon ausgestattet

PKW - Stellplätze sind vorhanden

Nach dem Absenden des Kontaktformulars nehmen wir per E-Mail Kontakt mit Ihnen auf. Wir bitten Sie, Ihre Daten über den in der E-Mail enthaltenen Link zu vervollständigen und zu bestätigen.

Kontaktieren Sie uns auch über den Messenger auf Ihrem Smartphone. Schreiben Sie uns die Objekt-ID „422-14-M“ in WhatsApp an 0209 380-11000, in Telegram an VivawestWohnen, in Threema an *VWCHAT oder in Signal an 0151 72777077. Alternativ können Sie Ihre Wohnungsanfrage auch an unseren Chatbot VIBO auf unserer Homepage richten.

LAGE

Die Siedlung liegt nördlich der Innenstadt von Hamm. Kanal und Lippe laden in wenigen Minuten zu ausgiebigen Spaziergängen oder Fahrradtouren ein. Die Innenstadt und das AlleeCenter sind nur fünf Autominuten entfernt. Inhaber geführte Geschäfte und Filialen der wichtigsten Ketten, sowie Cafés, Eisdielen und Restaurants laden vor allem im Sommer zu entspannten Pausen ein.

Die ÖPNV-Haltestelle Schlagenkamp ist fünf Minuten entfernt. Die Buslinie 9 verbindet alle 30 Min. den Hauptbahnhof von Hamm mit Bockum. Die ÖPNV-Haltestelle Karlsplatz liegt sechs Gehminuten südlich. Die Buslinien 2 und 4 verbinden alle 30 Min. den Hauptbahnhof von Hamm mit dem Stadtteil Bockum-Hövel. Vom Hauptbahnhof erreicht man Nah- und Fernziele mit der Bahn.

Zur BAB 2 (Hamm-Zentrum) sind es ca. 15 min. Zur BAB 1 (Hamm/Bergkamen oder Werne-Stockum) sind es ca. 15-20 Min.

WOHNUNGS AUSSTATTUNG

- Balkon
- Dusche
- PVC
- Rauchwarnmelder
- Kellerraum
- Gegensprechanlage
- Zentralheizung Gas
- Multimediaanschluss

SONSTIGES

Neben attraktivem Wohnraum bieten wir Ihnen folgende Serviceleistungen:

- Persönliche Ansprechpartner in Ihrem Kundencenter vor Ort
- Reparaturservice: einfache und unkomplizierte Meldung von kleineren Schäden mit direkter Terminvereinbarung
- Schnee- und Glätte beseitigung
- Pflege der Außenanlagen

Unsere optionalen Zusatzleistungen:

- Multimediaanschluss: Internet, Telefonie sowie eine Vielzahl in- und ausländische Fernsehsender bei unserem Partner Vodafone
- exklusiver und dauerhaft günstiger Spezialtarif VIVAWEST Ökostrom bei unserem Partner R(H)EINPOWER

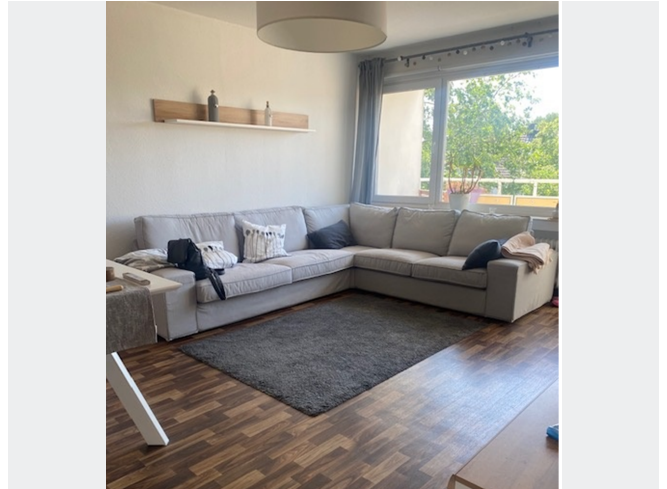
Wir verfügen über 120.000 Wohnungen in 100 Städten von der Singlewohnung bis zum geräumigen Zuhause für Familien mit unterschiedlichen Ansprüchen und in allen Lebensphasen. Sprechen Sie uns an, wir machen Ihnen ein individuelles Angebot.

Eine aufrichtige und faire Behandlung unserer Kunden und ein transparenter Vermietungsprozess sind uns wichtig. Unter www.vivawest.de/vermietungsversprechen finden Sie unser VIVAWEST Vermietungsversprechen an Sie!

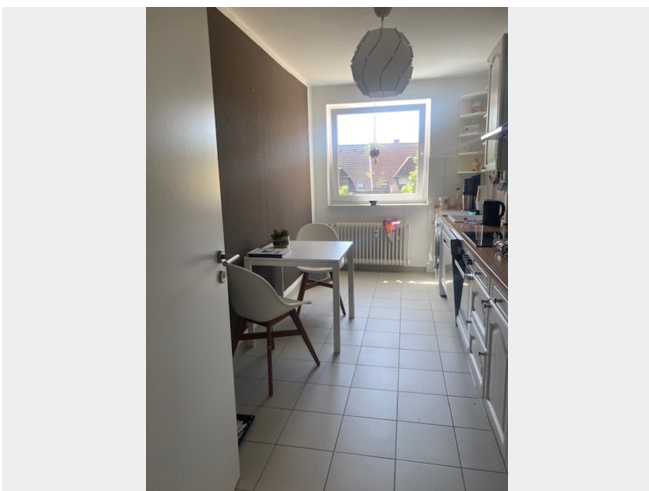
BILDER



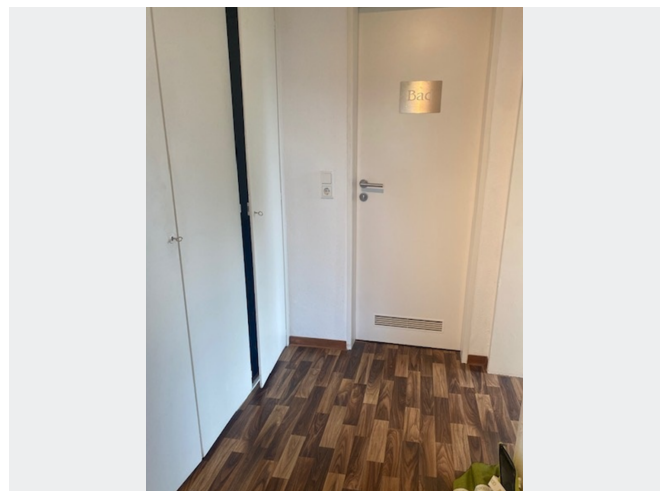
Hausansicht



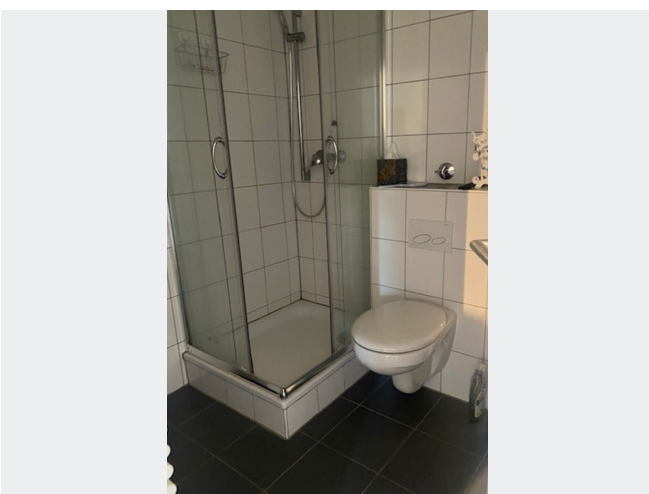
Wohnzimmer



Küche



Flur

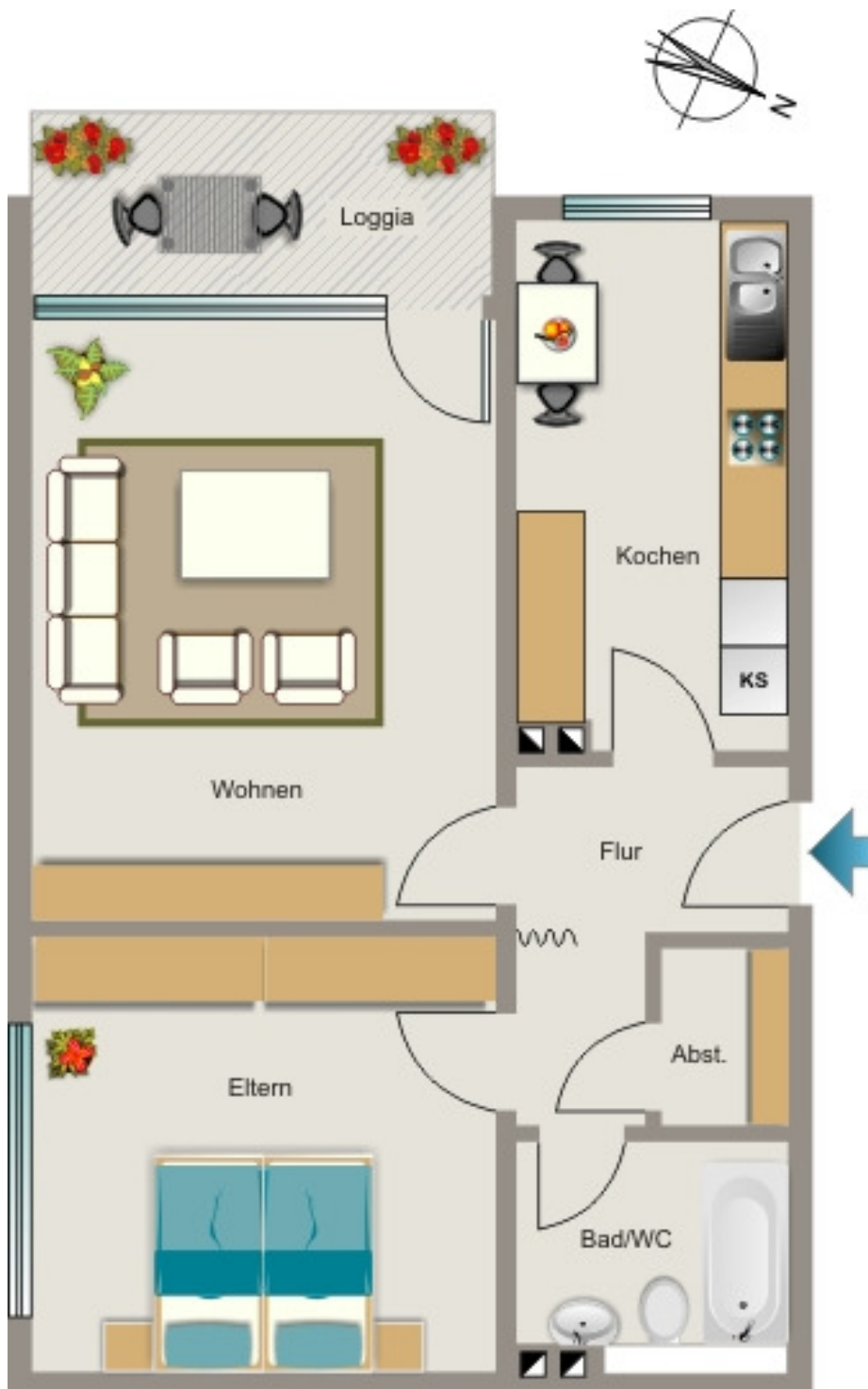


Badezimmer



Kontakt per Messenger!

GRUNDRISS



IN DER NÄHE

Freizeit, Kultur, Tourismus

| | |
|--------------------|-------|
| Sefam Grill | 77 m |
| B | 109 m |
| Bella Pizza | 162 m |
| Oriënt Loungé | 192 m |
| Haus Erlemann | 194 m |
| ... und 15 weitere | |

Sonstiges

| | |
|---|-------|
| Geldautomat Volksbank Hamm Bockumer Weg | 795 m |
| Deutsche Post Filiale 635 | 953 m |
| Euronet ATM | 969 m |

Gesundheit und Soziales

| | |
|---|-------|
| Martina Özyurt Prodologische Praxis | 106 m |
| Kai Kiesewalter | 194 m |
| Herr Dr. Veit B. Thamm | 557 m |
| Frau Dr. med. Annemarie Bintig-Liebrenz | 675 m |
| Hausarztpraxis Hamm - Praxis Dres. med. Latia | 679 m |
| ... und 9 weitere | |

Einkaufen

| | |
|---|-------|
| Lidl | 138 m |
| Mix Markt | 403 m |
| PENNY | 774 m |
| Fressnapf Hamm Norden | 839 m |
| Cafe-Restaurant Hosselmann GmbH & Co KG | 909 m |
| ... und 5 weitere | |

Auto und Verkehr

| | |
|------------------------------|-------|
| WN Autoglas Service GmbH | 166 m |
| Karadag Reifen-Zentrum | 313 m |
| Franks Reifenhandel | 315 m |
| Avis Autovermietung Hamm | 323 m |
| Budget Autovermietung - Hamm | 331 m |
| ... und 15 weitere | |

Bildung

| | |
|-------------------|-------|
| Hort Philipp Neri | 169 m |
| Karlschule Hamm | 193 m |
| Saz Kursu Hamm | 223 m |
| Ludgerischule | 367 m |
| Ludgerischule | 367 m |
| ... und 6 weitere | |